



**АДМИНИСТРАЦИЯ ГОРОДСКОГО ОКРУГА
ГОРОД МИХАЙЛОВКА
ВОЛГОГРАДСКОЙ ОБЛАСТИ**

ПОСТАНОВЛЕНИЕ

от 27 июня 2022г.

№ 1678

**Об утверждении схемы границ прилегающей территории
земельного участка**

На основании Федерального закона от 06.10.2003 № 131-ФЗ «Об общих принципах организации местного самоуправления в Российской Федерации», Правил благоустройства территории городского округа город Михайловка Волгоградской области, утвержденных Решением Михайловской городской Думы Волгоградской области от 27.10.2017 № 10 «Об утверждении Правил благоустройства территории городского округа город Михайловка Волгоградской области», администрация городского округа город Михайловка Волгоградской области **п о с т а н о в л я е т**:

1. Утвердить прилагаемую схему границ прилегающей территории земельного участка с кадастровым номером 34:37:010348:9, расположенного по адресу: ул. Линейная д.56, г.Михайловка, Волгоградская область.

2. Настоящее постановление вступает в силу после его официального опубликования и подлежит размещению на официальном сайте городского округа город Михайловка Волгоградской области.

Глава городского округа

А.В. Тюрин

Утверждена

Постановлением администрации городского округа
город Михайловка Волгоградской области
(наименование документа об утверждении,
включая наименование органа местного самоуправления,
принявшего решение об утверждении схемы)
от 27.06.2022 № 1678

Схема прилегающей территории земельного участка

1. Местоположение прилегающей территории (адресные ориентиры)

Волгоградская обл, г.Михайловка, ул. Линейная, 56

2. Кадастровый номер объекта, по отношению к которому устанавливается прилегающая территория 34:37:010348:9

3. Сведения о собственнике и (или) ином законном владельце здания, строения, сооружения, земельного участка, а также уполномоченном лице:

Макаровой Надежды Ивановны

4. Площадь прилегающей территории: 273 (кв. м)

5. Вид разрешенного использования земельного участка, по отношению к которому устанавливается прилегающая территория:

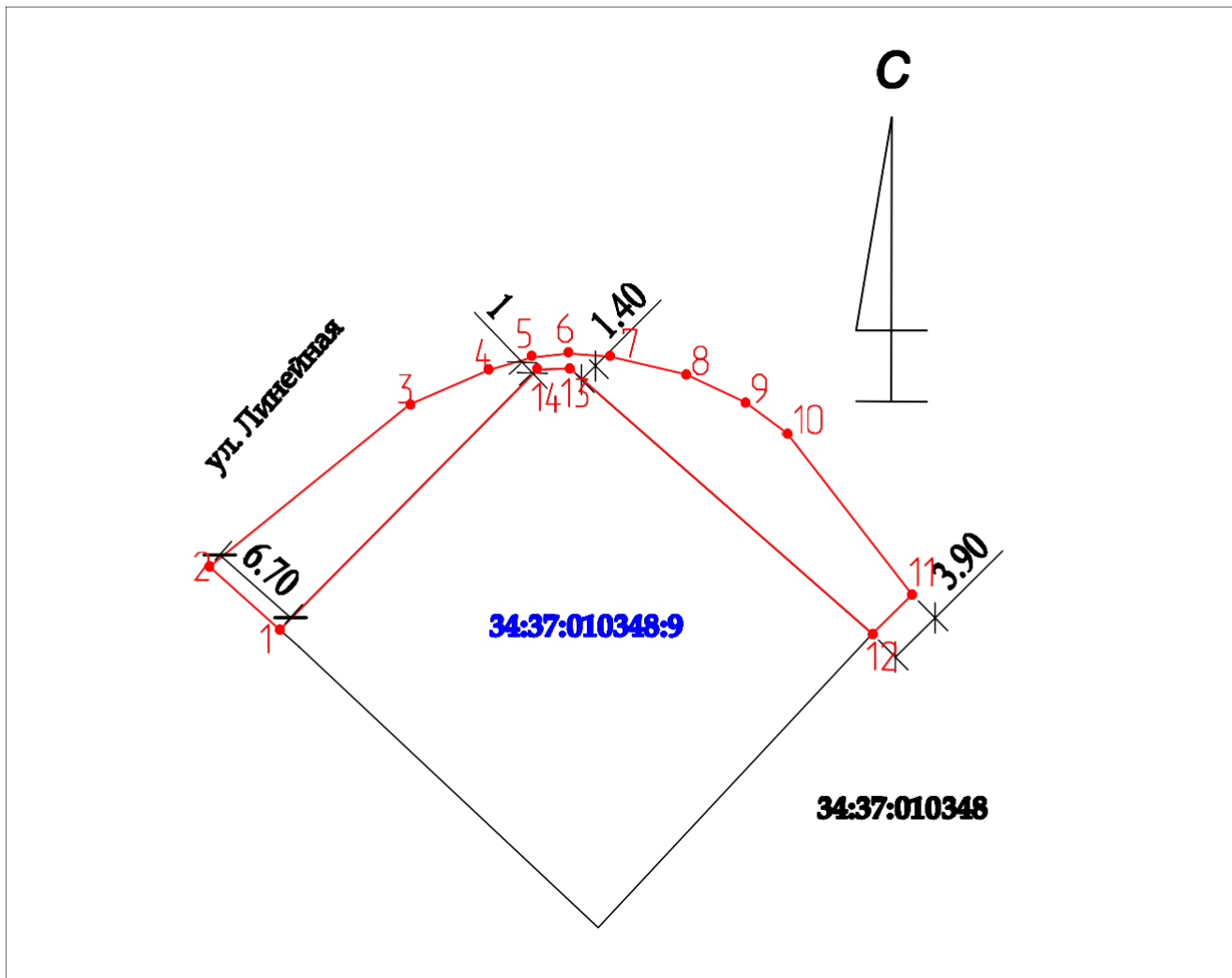
Под индивидуальную жилую застройку

(при наличии)

6. Наличие объектов (в том числе благоустройства), расположенных на прилегающей территории, с их описанием

7. Площадь озелененной территории (при ее наличии ___ кв. м), состав озеленения (при наличии - деревья - _ шт., газон, цветники - ___ кв. м.)

Номер точки	Координаты	
	X (м)	Y (м)
1	635 874,92	1 317 194,26
2	635 879,35	1 317 189,28
3	635 890,77	1 317 203,38
4	635 893,23	1 317 209,02
5	635 894,09	1 317 211,98
6	635 894,37	1 317 214,54
7	635 894,13	1 317 217,50
8	635 892,89	1 317 222,83
9	635 890,94	1 317 227,02
10	635 888,74	1 317 229,95
11	635 877,38	1 317 238,75
12	635 874,62	1 317 235,96
13	635 893,31	1 317 214,65
14	635 893,23	1 317 212,36



Заявитель

М 1:500

(подпись)

(расшифровка подписи)

М.П.

(для юридических лиц и индивидуальных предпринимателей)

Условные обозначения:

	граница прилегающей территории
• 1	поворотная точка границ прилегающей территории
34:37:010348:9	кадастровый номер земельного участка (объекта недвижимости), по отношению к которому устанавливается прилегающая территория
34:37:010348	кадастровый квартал
	граница кадастрового квартала
	границы объектов, расположенных на прилегающей территории (отображается чёрным цветом)